



# TASARIM YILI

# 2023





# TASARIM YILI 2023

Cumhuriyetimizin ikinci yüzyılına 2023 yılında girmiş bulunuyoruz. Bu özel yılda, Cumhuriyetimizin tasarımcısı Mustafa Kemal Atatürk'ün 100 yıl önce tasarladığı Cumhuriyetimizin değişmez temel ilkelerinin yeni nesil beklentileri ile harmanlanacağı yeni tasarım ilkelerini birlikte geliştirmeliyiz.

Bu nedenle, 2023 yılını "Tasarım" yılı ilan ederek, Nilüfer'in geleceğini Nilüferlilerle birlikte tasarlayacağız.

Son yıllarda başta salgın olmak üzere yaşadığımız risklerin yanı sıra iklim değişikliği, gıda güvenliği gibi küresel risklere karşı 'kendimizi ve kentimizi nasıl dayanıklı hale getiririz' ve 'geleceğimizi doğaya duyarlı nasıl tasarlarız' gibi soruların yanıtlarını birlikte aramamız zorundayız.

Günümüzde, tasarım konusunda değişen ve gelişen yeni trend 'sosyal değişim için tasarım'. Yani sistemlerin, kurumların yeni nesil beklentiler ve ekonomiler dikkate alınarak yeniden tasarlanması.

Nilüfer'i sosyal, ekonomik ve mekânsal olarak dayanıklı hale getirmemiz için gündemimize 'tasarım' konusunu farklı boyutlarıyla yeniden düşünmeliyiz. Konuyu, yalnızca mimari, planlama, ürün tasarımı olarak değil, süreç ve sistem tasarımı olarak ele alıyoruz.

Bu nedenle, 2023 tasarım yılında, doğa ve kentsel sistemleri bütünleştiren, süreci tasarlarken yeni nesil ekonomiler ve beklentileri dikkate alan stratejiler geliştirip, çözümler tasarlayacağız.

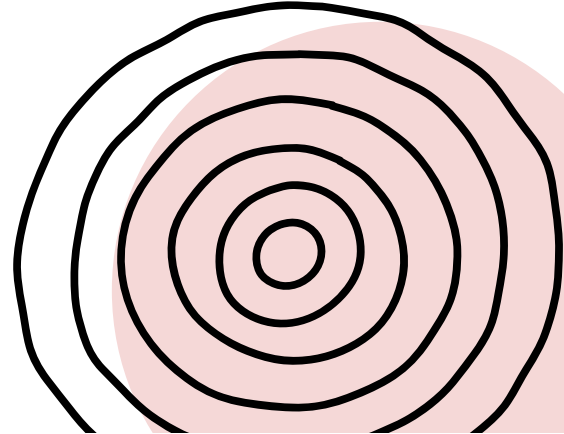
2023 yılında 'Tasarım Atölyesi Nilüfer' mekanını açarak, program ve projelerimizi sizlerle birlikte geliştirmek istiyoruz.

Buluş, keşfet ve tasarla aşamalarından oluşan 'atölye sürecini ve programlarını' sizlerle tartışmak üzere paylaşıyoruz.

Çağrımızı da Belediyemiz sosyal medya hesaplarından paylaşacağız.

Nice yeni yüzyıllara

Saygılarımla  
Turgay ERDEM  
Nilüfer Belediye Başkanı



# 01 TASARIM ATÖLYESİ NİLÜFER

Tasarım Atölyesi Nilüfer, tasarımcılar ile Nilüferlileri katılımcı ve kapsayıcı ortamlarda bir araya getirerek, yenilikçi ve yaratıcı yöntemlerle Nilüfer'in geleceğini birlikte tasarlar ve sorunların çözümünde ortak hareket eder.

TASARIM  
ATÖLYESİ  
NİLÜFER



Sosyal deęişim için tasarım düşüncesi yaklaşımı atölyenin benimsedięi en önemli ve öncelikli konu olacaktır. Çünkü dönem, çevreye duyarlı tasarım ve yeni nesil beklentilerin tasarım sürecinde değerlendirildięi bir dönem.

Günümüzde kullanılmayan Pancar Deposu yeni bir hikaye ve tasarımla çok işlevli bir tasarım atölyesine dönüştürölüyor. Atölye; kültür, sanat, spor, tarım gibi tasarımın her alanında faaliyetlerle bir cazibe merkezi haline gelecektir.



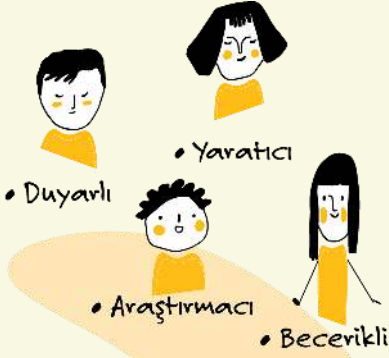
# 02 ATÖLYE TASARIM SÜRECİ

Buluş, Keşfet ve Tasarla adımlarından oluşan atölye süreci; Nilüfer ile tasarımcıları buluşturur, yenilikçi ve yaratıcı yöntemlerle bilineni yeniden keşfettirir, sorunların çözümü ve sosyal değişim için sistemler tasarlar.

Amacımız, ikinci yüzyılımızın gençlerinin sürece aktif katılımlarını sağlamak, hızlı bir değişim sürecinde yeni nesil beklentilerin program ve projelere yansımaları sağlamaktır.

Nilüfer'i yeniden düşünmek ve kırsal kentsel sistemin parçası yapmak için atölye sürecinin üç aşamasını oluşturan Buluş, Keşfet ve Tasarla kavramları önemli farklılıklar yaratacaktır.



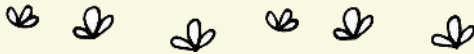


Nilüferliler ile  
Tasarımcılar

BULUŞ

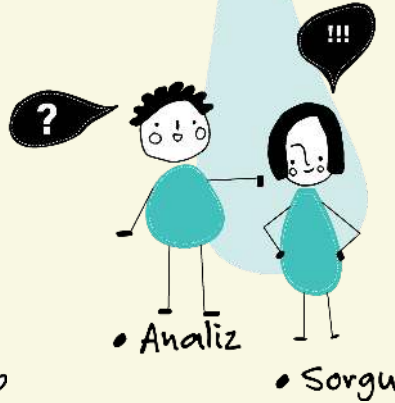
- Atölyede
- Sokakta

- Mahallede
- Okullarda
- Köyde
- Hasatta



Yenilikçi ve  
Yaratıcı Yöntemlerle

KEŞFET



Sorunların Çözümü  
ve  
Sosyal Değişim İçin

TASARLA



# 03 YEŞİL KUŞAK TASARIMI

Kentlerin geleceğinin kurgulanmasında doğa sistemlerinden yararlanmalıyız. Kırsal ve doğal alanı kentsel alandan daha fazla olan Nilüfer’de iki sistemin bütünleştirilmesi büyük fırsatlar sağlayacaktır. Nilüfer Yeşil Kuşak Projesi; Nilüfer’i mekansal, toplumsal ve ekonomik olarak dayanıklı hale getirmek, köyleri ise kırsal kalkınma ağının bir parçası yapmaktır.

## KUŞAK

Temaları Tartışıyor,  
Geleceği Kurguluyoruz.

**Amaç;** Nilüfer’in geleceğinin yeni temalarla kurgulamak.

**Temalar;** Kültür-Sanat-Spor-Turizm-Tarih-Sağlık-Doğa-Tarım-Girişim-Gastronomi

**Ürün;** Yeşil Kuşak Hikayesi ve Tasarımı







# 04 KIYI KÖŞE

## BİRLİKTE TASARLIYOR, BİRLİKTE UYGULUYORUZ

Nilüferdeki kamusal ve yarı kamusal alanları yaşayanlarla birlikte katılımcı ortamlarda tasarlamak ve uygulamanın da birlikte yapılması sahiplenme açısından önemlidir. Sokakları yürünebilir hale getirmek, meydanları canlandırmak, atıl haldeki kıyı köşeleri yaşatmak için birlikte proje tasarlamak ve uygulama yapmak için yıl boyunca programlar geliştirilecektir.

Bu programların ortak noktası birlikte tasarlamak ve birlikte uygulamaktır. Her mahallede geliştirilecek bu program tasarımının araştırma ve katılım süreçlerini ön plana çıkarması açısından önemli olacaktır.



### KIYI KÖŞE

Birlikte Tasarlıyor,  
Birlikte Uyguluyoruz.

**Amaç;** Kamusal alanlar birlikte tasarlamak ve uygulamak.

**Projeler;** Kıyı Köşe-Kıyı Köşe-Canlanan Meydan-Yaşayan Sokak

**Süreç;** Tasarım, Araştırma, Katılım ve Uygulama

# 05 iz

## ESKİ İZLERİ ÇIKARIYOR, YENİ ÇİZGİLER TASARLIYORUZ

Günümüzde özellikle doğal sistemlerden öğrenecek çok şeyimiz var. Salgın, iklim değişikliği, gıda güvenliği başta olmak üzere yaşadığımız ve olası küresel riskler, doğanın vermiş olduğu mesajlardır. Küresel riskleriz azaltılması için doğa sistemini yeniden keşfetmeliyiz.

Doğal ve kültürel sistemlerden yararlanarak, yeni sistemlerin tasarım ilkelerini yeni nesil bakış açısı katılımcı ortamlarda çıkarmalıyız. Eski izler yorumlanarak, her alanda yeni çizgileri oluşmasına katkı sağlayacak, yenilikçi ve yaratıcı tasarımlar için fırsatlar sunacaktır.

### iz

Eski İzleri Çıkartıyor,  
Yeni Çizgiler Tasarlıyoruz.

**Amaç;** Doğal ve kültürel sistemlerden yeni tasarım ilkeleri oluşturmak.

**İz Temaları;** Kültür-Su-Topoğrafya-Tabiat-Doku

**Ürün;** Mavi&Yeşil Örtü, Nilüfer Kimliği  
Ürünleri



# 06 ROTA

## HİKAYELER YAZIYOR, ROTALAR TASARLIYORUZ

Kentsel ve kırsal değerleri ile zengin çeşitlilik sunan Nilüfer'de deneyim ortamları tasarlamak için farklı temalarda ayrıcalıklı rotalar tasarlıyoruz. Sorumlu turizm yaklaşımı ile tasarlanan rotalar yalnızca gününbirlik turizm amaçlı değil, belli zaman dilimlerinde keşif ve keyif ortamları ile uzun süreli olacaktır.

Ayrıcalıklı rotalarda bilinenler yeni nesil ile yeniden keşfedilecek, rotalar güzergahında köylerle bütünleşik kırsal kalkınma programları tasarlanacaktır.

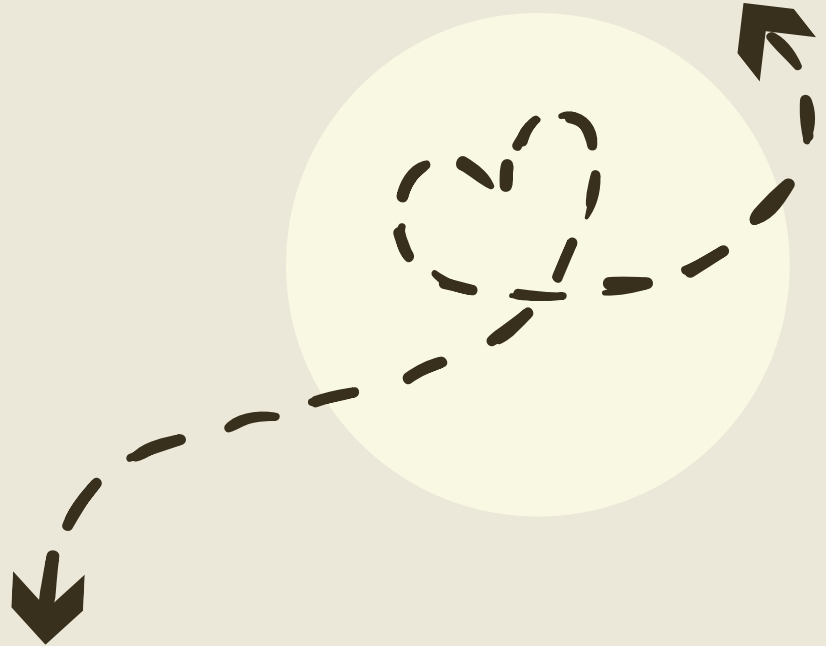
### ROTA

Hikayeler Yazıyor,  
Rotalar Tasarlıyoruz.

**Amaç;** Ayrıcalıklı rotalarla keşif ve keyif ortamları yaratmak

**Temalar;** Tarih-Su-Zirve-Üretim-Deneyim

**Ürün;** Ayrıcalıklı rota tasarımları





m

i

S

i



# 07 KÖY

## DEĞERLERİ KEŞFEDİYOR, KÖYLERİ TANITIYORUZ

Nilüfer, geleneksel köy kimliği ve yaşamları ile şanslı ilçelerden biridir. Dört mevsimde beş duyunun tüm hislerinin yaşanacağı köylerin değerlerini ortaya çıkarmak ve köyleri yaşatmak için yeni yaklaşımlar ortaya konulacaktır. Köylerden oluşan kırsal ağlar sistemi Nilüfer'i daha yaşanabilir ve cazip hale getirecektir.

Tarihsel derinliği ve ürün çeşitliliği zengin köyler bütüncül bir yaklaşımla yeniden tasarlanmalıdır. Tasarım yalnızca fiziksel olmamalı, kırsal kalkınma programların tasarımı ile kırsal yaşam yeni nesil beklentilerle yeniden tasarlanmalıdır.

### KÖY

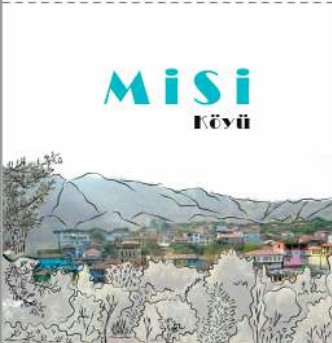
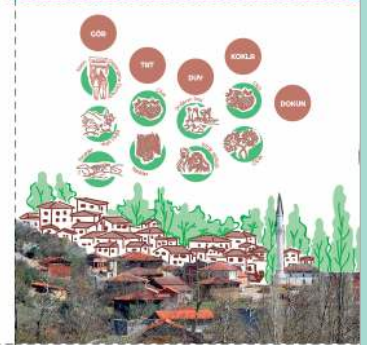
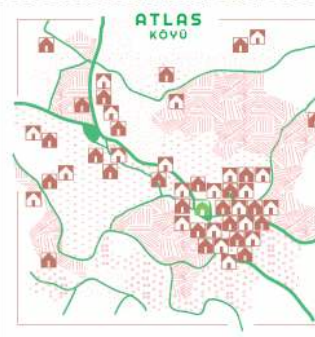
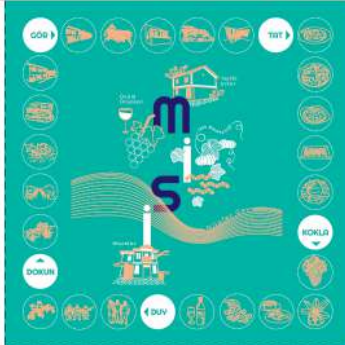
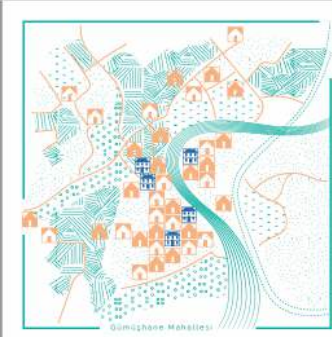
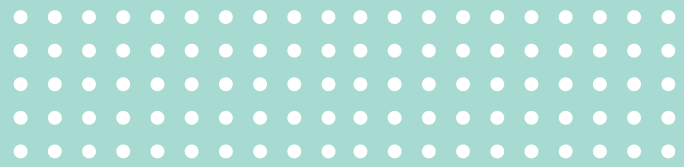
Değerleri Keşfediyor,  
Köyleri Tanıtıyoruz.

**Amaç;** Köylerin değerlerini ortaya çıkarmak ve köyleri yaşatmak.

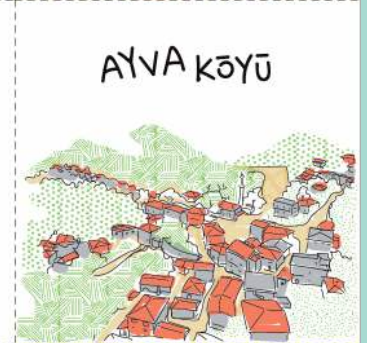
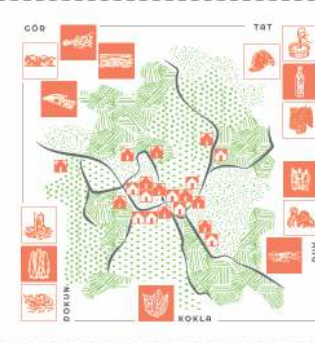
**Yöntem:** Gör-Tat-Dokun-Duy-Kokla

**Ürün;** Köy Strateji Eylem Planı

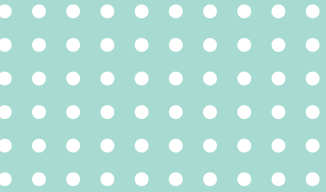
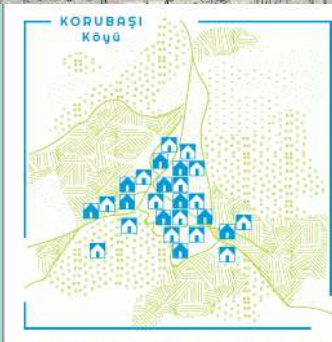




## MİSİ Köyü



## AYINA KÖYÜ



# 08 GİRİŞİM

## GENÇLERİ DESTEKLİYOR, YENİ NESİL EKONOMİLER TASARLIYORUZ

Yeni nesil ekonomilerin çeşitlenmesi ve dijital sürecin hızlanması yeni ekosistemlerin tasarlanmasını zorunlu hale getirmektedir.

Gençler için yeni nesil ekosistemlerin tasarlanması, girişimcilerin ekosistemin parçası olmaları için paylaşım ekonomisinin fırsatlarından yararlanılmalıdır.

Girişimcilik ekosistemi; Nilüfer'in hem kentsel hem de kırsal alanını kapsayan, sistemin kapsayıcılığını yeni nesil ekonomi bileşenleri ile genişleten bir yaklaşımla tasarlanmalıdır.

### GİRİŞİM

Gençleri Destekliyor,  
Yeni Nesil Ekonomiler Tasarlıyoruz.

**Amaç;** Gençler için eko sistem ağı tasarlamak

**Konular;** Start Up-Sosyal Yenilik-Gıda-Paylaşım Ekonomisi

**Ürün;** Ekosistem Ağı Tasarımı





# 09 KAMP

## DOĞADA BULUŞUYOR, SİSTEMLER TASARLIYORUZ

Doğadan esinlenme hem mimari ve planlama hem de yeni sistem ve süreçlerin tasarlanmasında önemli ipuçları sunmaktadır.

Çeşitli sorunlara çözüm üretmek için doğa davranışlarından ilham alan ve günümüzde hızla gelişen "biyomimikri" yaklaşımı yeni sistemlerin tasarlanmasında kullanılmalıdır.

Yeni nesil tasarımcıların özellikle bilim adamları ile ortak çalışmaları ile farklı alanlarda ürettikleri çözümler önemli fırsatlar sunmaktadır.

### KAMP

**Amaç;** Doğadan esinlenen programlar geliştirmek.

**Konular;** Eko Sistem-Yaşam Döngüsü-  
Döngüsel Ekonomi

**Ürün;** Kamp Buluşmaları ve Programlar



# 10 2023 ETKİNLİK TAKVİMİNİ BİRLİKTE OLUŞTURUYORUZ

Ocak: ÇAĞRI

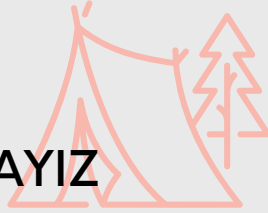


Mart: OKULLARDAYIZ

- Yeni Nesille Buluşuyor, Geleceği Tasarlıyoruz.
- Ortak Hareket İçin Ortak Projeler Üretiyoruz

Nisan: ÇALIŞTAYDAYIZ

- Atölye Kullanım Etik Kuralları Rehberi Hazırlıyoruz
- Kıyı Köşe Yarışmalarını Açıyoruz
- Programlarımızı Tartışıyoruz
- Baharı Selamlıyoruz



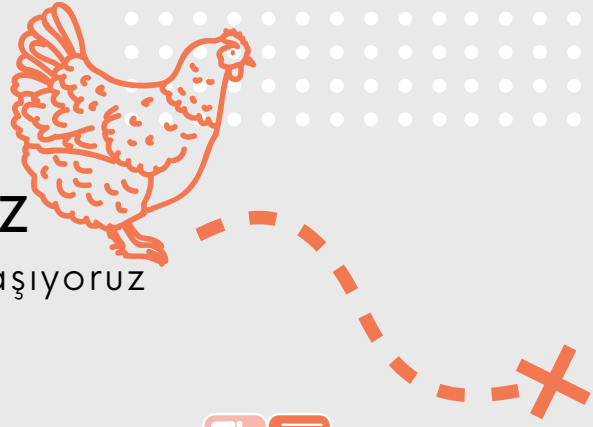
19 Mayıs: KAMPTAYIZ

- Gençlerle Düşlüyor, Gençlerle Tasarlıyoruz
- Doğadan Etkileniyor, Sistemler Tasarlıyoruz



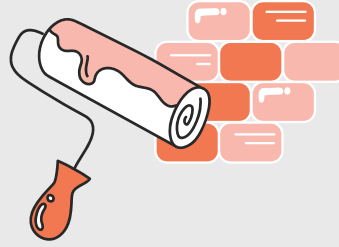
## Haziran; KÖYLERDEYİZ

- Rotaları Tasarlıyor ve Paylaşıyoruz
- 3 Köy Bir Arada,



## Temmuz; SOKAKTAYIZ

- Kıyı Köşeleri Uyguluyoruz,



## Ağustos; TARLADAYIZ

- Sahneyi Kırsala Taşıyoruz



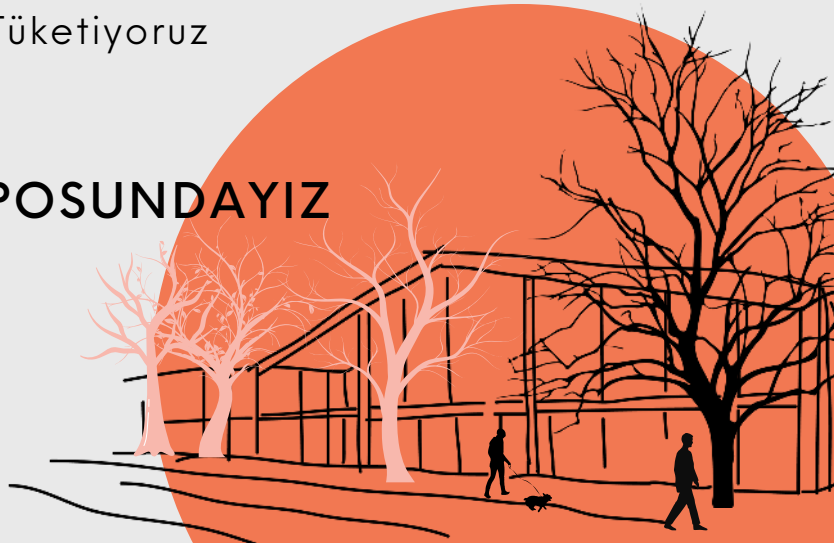
## Eylül; HASATTAYIZ

- Yerinde Topluyor, Yerinde Tüketiyoruz



## 29 Ekim; PANCAR DEPOSUNDAYIZ

- Atölye'nin Açılışı
- İkinci Yüzyıl Tasarım İlkeleri Manifestosu



TASARIM YILI  
2023

