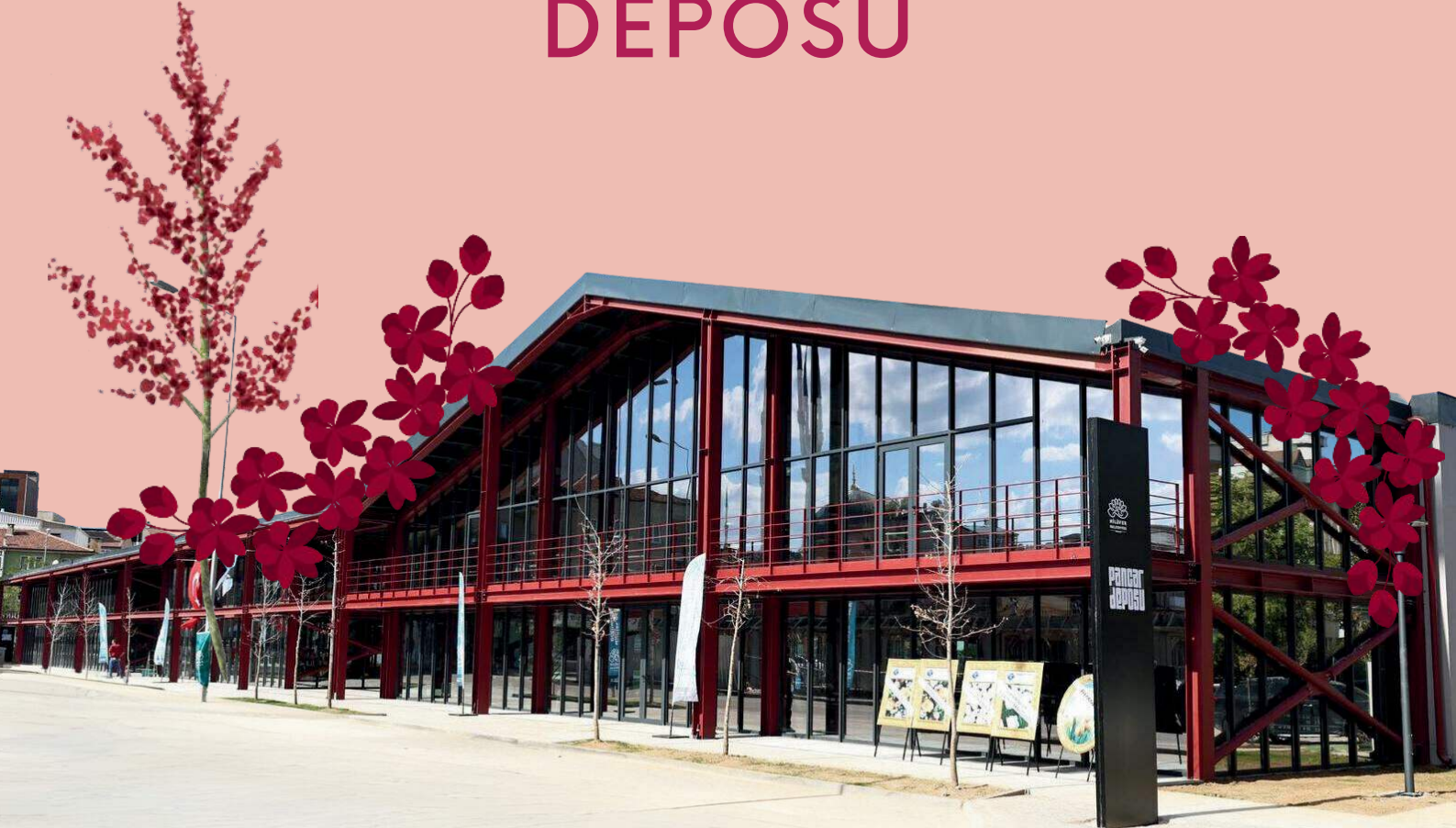




# NİLÜFER PANCAR DEPOSU

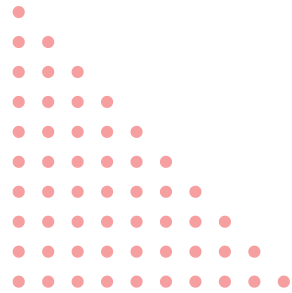




**Mustafa Kemal Atatürk**  
100 yıl önce Cumhuriyeti tasarladı.  
Yüzyıllık tasarım ilkelerinin yeni yüzyıl  
beklentileriyle harmanlanacağı  
“Nilüfer Pancar Deposu”  
Cumhuriyetimizin efsane projesi  
“Köy Enstitüleri”  
ruhunu nesilden nesile aşılayacaktır.



HASANOĞLAN  
KÖY ENSTITUSU



# ÖNSÖZ

Nilüfer'in, bu döneme imzasını atacak ve ortak aklın ürünü diyebileceğim, katılımcılık örneği bir projeyi gerçekleştirdik. Alan uzun yıllar Pancar Kooperatifi'ne ev sahipliği yaptığı için bu yönüyle kent belleğine yer eden, ancak 25 yıldır atıl vaziyette duran bir alandı. Alanda Susurluk Şeker Fabrikası tarafından kantar binası olarak kullanılan bir bina ile depo olarak kullanılan bir ana bina bulunmaktaydı. Ancak 1998 yılından itibaren bölgede pancar üretimi yetersiz hale geldiği için kullanılmayan bu alan metruk hale gelmişti.

Pancar Deposu olarak anılan bu alanı, biz yeni işlevler yükleyerek kente kazandırmak, yaşayan bir mekana dönüştürmek istedik. O nedenle Nilüfer Belediyesi olarak bu alanı kamulaştırarak çalışmalarımızı başlattık. Proje aşamasında ise katılımcı bir süreç yürüttük.

Biliyorsunuz biz; Nilüfer'in geleceğini Nilüferlilerle birlikte tasarlamak amacıyla 2023 yılını "İkinci Yüzyıl İçin Tasarım" yılı ilan ettik. İşte bu temaya çok yakışan bir projeyi burada hayata geçiriyoruz. Bu alana nasıl bir kimlik kazandıracığımızı planlarken biz özellikle bölge halkına fikirlerini sorduk. Bu alanda çalıştaylar yaptık. 'Birlikte düşünüyor, birlikte üretiyoruz' sloganıyla yaptığımız ve proje danışmanımız Şehir Plancısı Faruk Göksu'nun moderatörlüğünü yaptığı çalıştayda, alanın hangi kimlikle yeniden değerlendirileceği ve bölgenin ihtiyaçları ele alındı.





Sonuç olarak atıl vaziyetteki Pancar Deposu'nu, toplumun farklı kesimlerini yaratım ve tasarım süreçlerinde biraraya getirecek çok amaçlı bir "etkileşim atölyesi"ne dönüştürmeye karar verdik ve inşaat çalışmaları başladı. Yaklaşık 10 dönüm alan üzerinde hayata geçirilecek proje kapsamında Pancar Deposu'nu ek üniteleriyle birlikte yeniden inşa ettik.

Yaklaşık 1800 metrekarelik kapalı mekanda; etkinlik alanı, atölye, ortak çalışma mekanları, podcast stüdyosu, toplantı salonları, sergi alanları gibi düzenlemeler yer alacak. Gençler ve çocuklar için tasarım odaklı düşünmeyi yaygınlaştıracak eğitim programlarının kurgulandığı Pancar Deposu, farklı sanat dallarına da ev sahipliği yapacak.

Alanın 6300 metrekarelik bölümünü yeşil alan olarak düzenleyip vatandaşların kullanımına sunacağız. Bu alan mahalle halkının sanatsal, sosyal aktiviteler gerçekleştireceği alan olmasının yanında bütün Nilüferliler için nefes alma ve buluşma mekanına da dönüşeceğine inanıyoruz. Nilüfer Belediyesi'nin tarım ve gıda alanında yaptığı çalışmaların devamı niteliğinde bir işlev de göreceğiz olan bu alanda; bir bostan ile kafeterya da bulunacak.

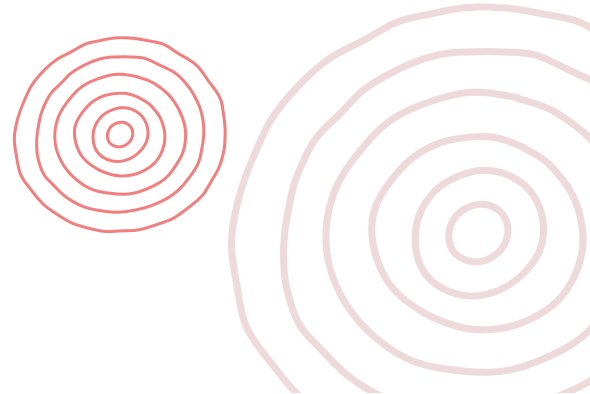
"İkinci Yüzyıl İçin Tasarım" yılında tamamlanması hedeflenen bu çalışmayla; kooperatif mantığından hareketle yaratıcı fikirleri, projeleri olan farklı disiplinlerden profesyonel ve gönüllü tasarımcıları ortak bir platformda buluşturarak, yeni nesil ekonomilerin çeşitlenmesine katkı sunmayı amaçlıyoruz.

Çok yakında tamamlayıp hizmete açmayı hedeflediğimiz bu alan; yaratıcı fikirleri olanlar için, girişimciler için, öğrenciler, çocuklar, gençler, kadınlar, kısaca toplumun her kesimi için açık bir etkinlik mekanı olacak. Açık mutfağı ile girişimci lezzetleri, tadım tezgahları, yeni nesil menüleri, birlikte pişir birlikte ye köşeleri, eğitim ve deneyim mutfağı, atölyeleri, etkinlik mekanlarıyla bu bölgeye bambaşka renkler ve hareketlilik kazandıracak.

Bölgenin sosyal hayatında önemli değişikliklere yol açacağını düşündüğümüz projenin ikinci etabında ise Kumluk sokağının yayalaştırılması, cephe yenileme çalışmaları, farklı sokak lezzetlerine alan açılması hayata geçirilecek.

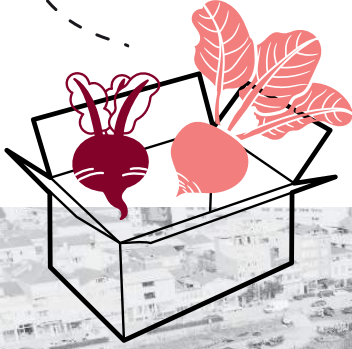
Pancar Deposu pek çok insanın üstün gayreti ve emeği ile projeden somut bir gerçeğe dönüştü. Bu gerçeklikte bize ufuk açan Tasarım yılı danışmanımız Faruk Göksu'ya, en başından itibaren projeye büyük bir inançla yaklaşan mimar Doğu Kaptan ve Atelye70 ekibine, yapıcı tutumu ile sorunları özveriyle çözen yüklenicimiz Evren Ekici'ye, kentimize böyle yenilikçi bir mekanı kazandırmak için gayretle çalışan bütün ekip arkadaşlarıma ve bugün varlığınızla bizleri onurlandıran sizlere kattıklarınız ve katacaklarınız için çok teşekkür ederim.

Turgay ERDEM  
Nilüfer Belediye Başkanı

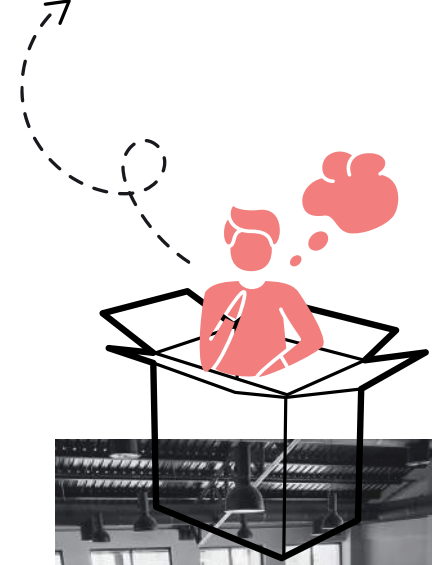


# NİLÜFER PANCAR DEPOSU NE DEMEK?

DÜN  
PANCAR DEPOSU



BUGÜN  
FİKİR DEPOSU

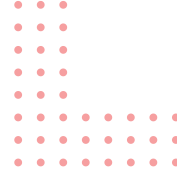


# DÜN PANCAR DEPOSU

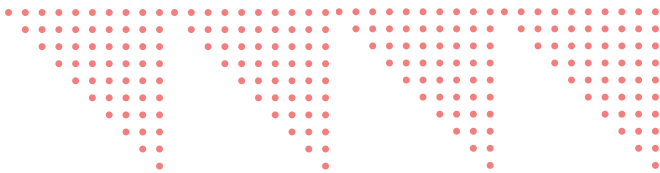


## DÜN PANCAR DEPOSU BUGÜN ETKİLEŞİM MEKANI

BUGÜN  
ÜRETİM ALANI



DÜN  
PANCAR DEPOSU  
BUGÜN  
YARATICILIK ORTAMI





# NİLÜFER PANCAR DEPOSUNDA NELER YAPIYORUZ?

Nilüfer'den İlham Alıyor,  
Depoda Tasarlıyoruz.



Güçleri Birleştiriyor,  
Fikirleri Depoluyoruz.

Etkileşim Ortamları Sağlıyor,  
Etkiler Yaratıyoruz.

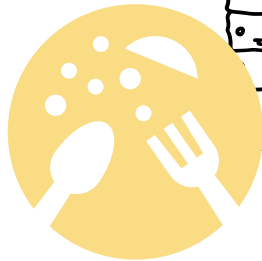


Depoda Keşfediyor,  
Ekosistemler Tasarlıyoruz.

Depoyu Paylaşıyor,  
Deneyimlerinden Yararlanıyoruz.

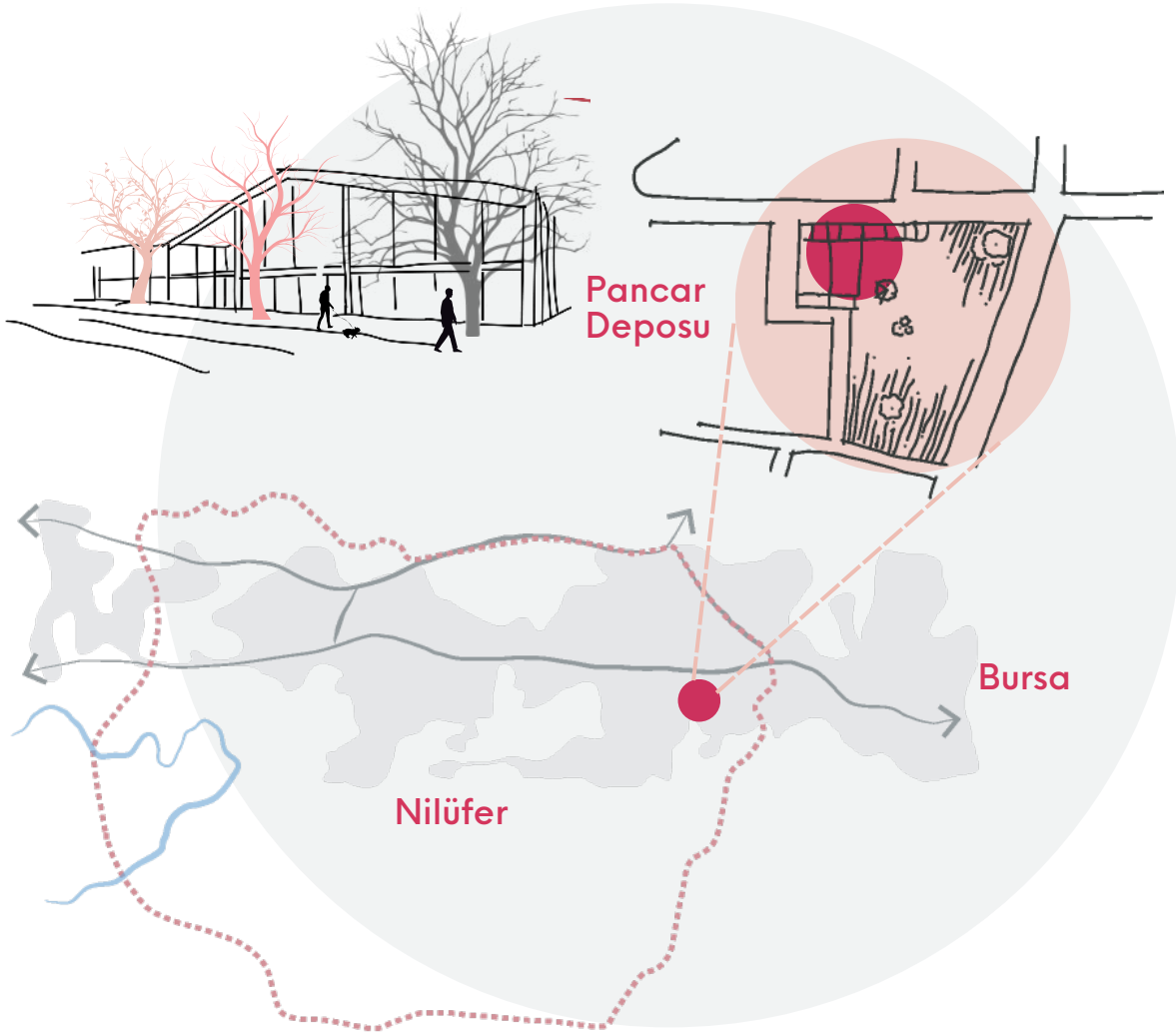


Depoda Buluşuyor,  
Lezzetler Tadıyoruz.

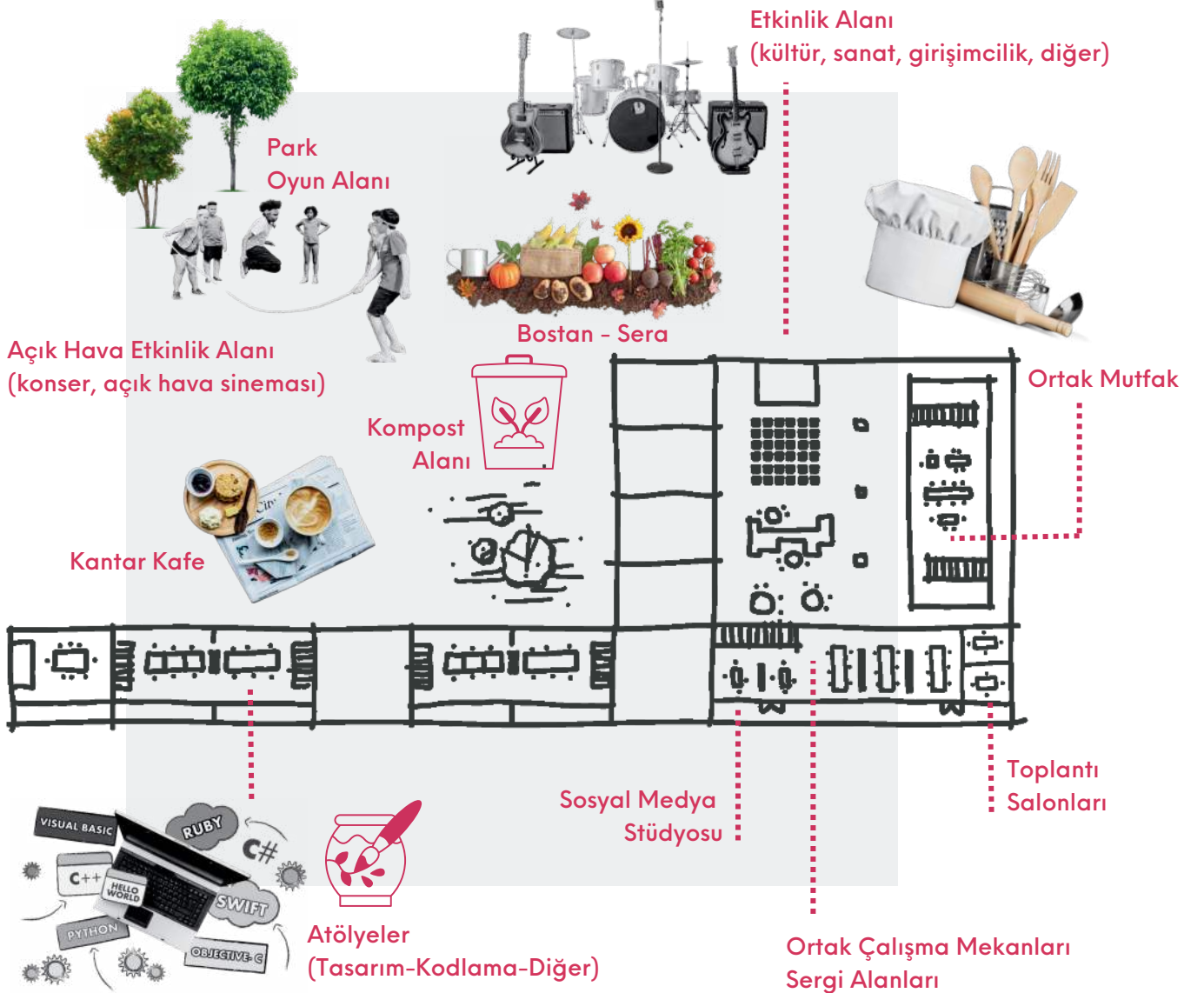


Tarladan Depoya,  
Depodan Sofraya.

# NİLÜFER PANCAR DEPOSUNDA NEREDE?



# NİLÜFER PANCAR DEPOSUNDA NELER VAR?



# NİLÜFER PANCAR DEPOSUNU KİMLER KULLANACAK?

Yaratıcı Fikirleri Olanlar

Girişimciler

Öğrenciler

Çocuklar, Gençler, Kadınlar

Diğer



# NİLÜFER PANCAR DEPOSUNDA NELER YAPILACAK?

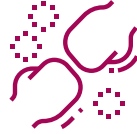
**01** DEPO BULUŞMALARI:



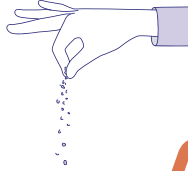
**02** ATÖLYELER



**03** DENEYİM TRANSFERİ



**04** DEPO LEZZETLERİ



**05** NESİLDEN NESİLE



**06** MAHALLEMİ  
SEVİYORUM:



**07** DEPODA/ PARKTA  
KÜLTÜR VE SANAT VAR



**08** NİLÜFER BOSTAN  
PANCAR DEPOSUNDA



# 01 DEPO BULUŐMALARI:



## Depoda BuluŐuyor, Geleceđi Tasarlıyoruz

### Bizim Mahalle: G¼c¼l¼ Mahalle; G¼c¼l¼ Toplum

- Mahalleli
- Esnaf
- Öğrenci
- Gençler
- Sivil Örgütler (Dernek/Kooperatif)
- Diğer



### Öğrenciler

- Üniversite Topluluk Etkinlikleri
- Temel Eğitim Okulları
- Meslek Liseleri



### GiriŐimciler

- Yerel ve Ulusal GiriŐimciler
- GiriŐimci Olmak İsteyenler
- Sosyal GiriŐimcilik
- Melek Yatırımcılar

# 02 ATÖLYELER

Birlikte Keşfediyor, Birlikte Tasarlıyoruz

## Tasarım Atölyeleri

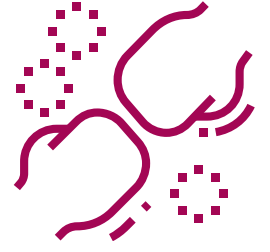
- Süreç Tasarımı
- Sistem Tasarımı
- Ürün Tasarımı

## Kodlama Atölyesi

- Yazılım Öğrenme
- Dijital Dünyayı Keşfetme



# 03 DENEYİM TRANSFERİ



Depoda Başarı Öykülerini Dinliyor,  
Yeni Düşler Kuruyoruz

## Bursa Sanayicileri

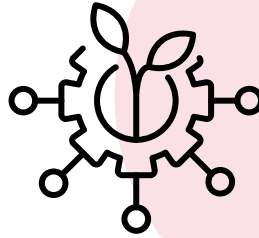
- Kuruluş Öyküleri
- Gelecek Öngörüleri

## Yeni Nesil Girişimciler

- İş birliği Öyküleri
- Ekosistem Tasarımı
- Online Ticaret Platformları

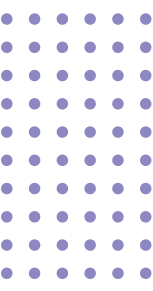
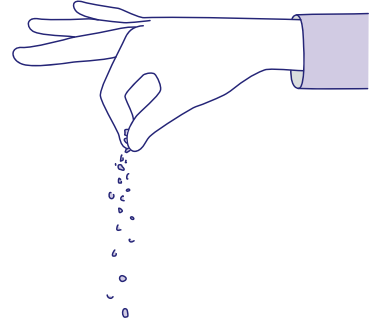
## Söyleşiler

- Tematik Söyleşiler
- Önemli Kişiler
- Mahalle Kanaat Önderleri





# 04 DEPO LEZZETLERİ



## Yerel Lezzetleri Keşfediyor, Yeni Menüler Tasarlıyoruz

### Ben de Varım

- Kadınların Lezzetleri
- Gençlerin Yenilikçi Menüleri
- Çocukların Neşesi
- Topluluk Mutfakları
- Tadımlik Tezgahlar

### Sefertası

- Çocuk Menüleri
- Yardım Menüleri



### Şefler Mutfakta

- Şefler ve Kadınlar Bir Arada
- Şefler ve Lokantacılar Bir Arada
- Geleceğin Şefleri Mahallede

### Ortak Mutfak

- Depoda Pişirme, Sokakta Satış
- Depoda Öğren, Mutfağını Kur



# 05 NESİLDEN NESİLE

Bir Elin Nesi Var, İki elin Sesi Var

## Öğreten ve Öğrenen Mahalleli

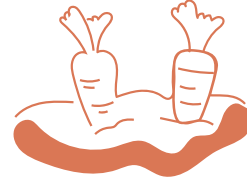
- Emekli Öğretmenler
- Sanatçı ve Zanaatçılar
- Yerel Tarihçiler

## Girişimci Mahalleli

- İyi Ye, İyi Yaşa
- Gıdaya Erişim
- Sıfır Atık
- Gıda Teknolojileri
- Yerinde ve Mevsiminde

## Duyarlı Mahalleli

- Yemek İsrafı
- Döngüsel Gastronomi
- Kompost deneyimi



# 06 MAHALLEMİ SEVİYORUM:

Kapıları Çalıyoruz, Depoya Davet Ediyoruz



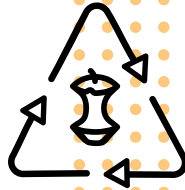
## Depo Günleri

- Çocuklar Depoda
- Gençler Depoda
- Kadınlar Depoda



## İmece Günleri

- Kadınlarla Üretiyoruz
- Gençlerle Üretiyoruz



## Sosyal Gastronomi

- Yemek İsrafı
- Döngüsel Gastronomi
- Kompost deneyimi



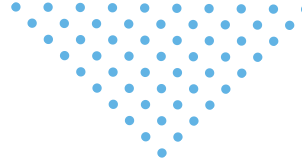
# 07 DEPODA/ PARKTA KÜLTÜR VE SANAT VAR



**Kültürün Birleştirici Gücü,  
Nilüferlilerin Yaratıcı Dinamiği**

## Etkinlik Temaları

- Danslar
- Müzik
- Tiyatro
- Yaratıcı Oyunlar
- Açık ve Kapalı Sinema



## Depo PodCast

- Mahalleliler Konuşuyor
- Konuklar Konuşuyor
- Hikaye Anlatımı
- Gelecek Öngörüler



## Depo Park

- Açık Hava Etkinlik Alanı  
(konser, açık hava sineması)
- Bostan-Sera
- Kompost alanı
- Oyun Alanları
- Kantar Kafe

# 08 NİLÜFER BOSTAN PANCAR DEPOSUNDA

Yerinde ve Mevsiminde Üretiyoruz

## Yeni Nesil Çiftçiler

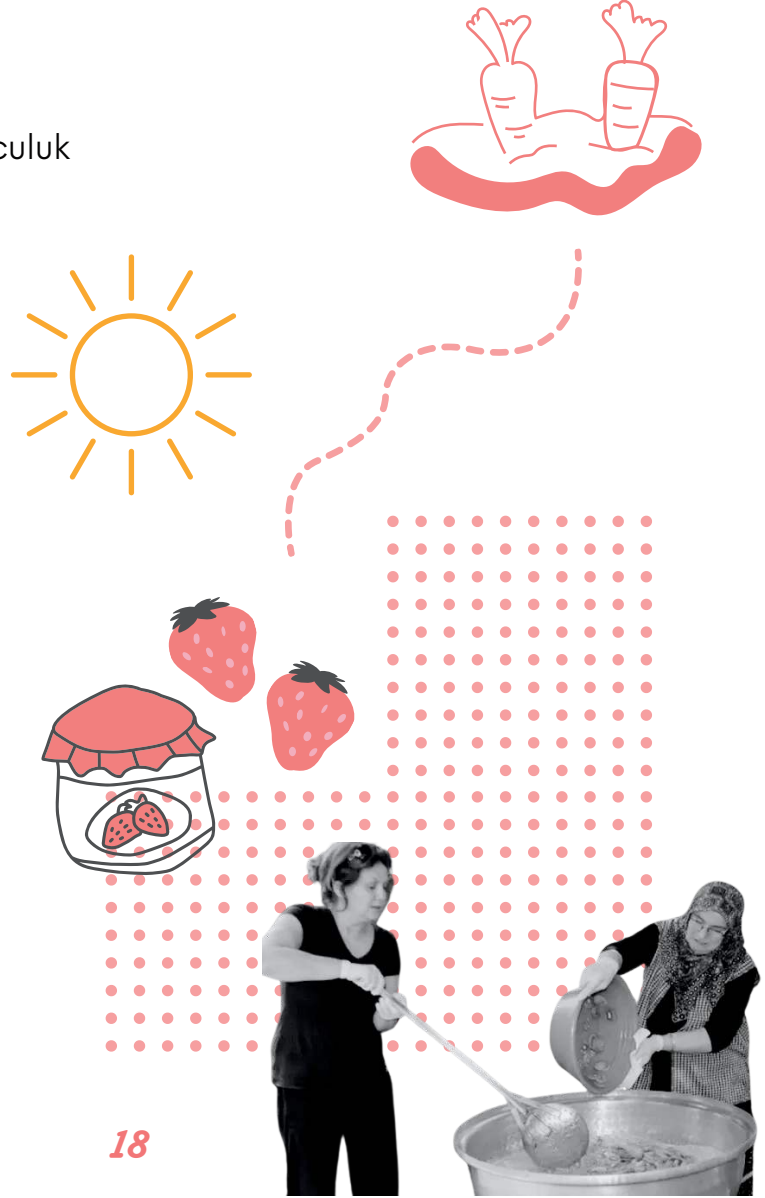
- Tarladan Sofraya En Kısa Yolculuk
- Üretici ağı

## Hasat Zamanı

- Kışlıkların Hazırlanması
- Mevsim etkinlikleri

## Okul Bostanları

- Birlikte Üretim
- Üretim Teknikleri



# NİLÜFER PANCAR DEPOSU YÖNETİM YAKLAŞIMI NASIL OLACAK?

## **Açık Yönetim:**

Katılımcı ve kapsayıcı bir yaklaşımla iki kurul tarafından yönetilecektir.

## **Yönetim Kurulu:**

Başarı öyküleri olan kamu, özel ve sivil örgüt temsilcilerinden oluşacak gönüllü bir kadro ile yönetilecektir. Yönetim Kurulu stratejik kararların alınması, yıllık programların çerçevesinin temel ilkelerinin oluşturulmasından sorumlu olacaktır.

## **Yürütme Kurulu:**

Konusunda uzman 5 kişilik bir kurul ise Nilüfer Pancar Deposunun yönetimi, program etkinliklerinin tasarlanması konusunda etkin olacaktır.

## **Koordinatör:**

Yönetim kurulu tarafından önerilen ve belediye tarafından görevlendirilen kişi.

## **Ekip:**

3-5 kişi tarafından oluşacak çekirdek ekip, Nilüfer Belediyesi tarafından görevlendirilecektir.



